

Window 2000 Server 에서 Merqury Mail Server 설치하기

아래 자료는 국내 “Merqury Mail Server” 을 활성화 시키고자 NTFAQ 회원이신 정상목씨가 제공 해 주신 문서입니다. 계속 해서 다음 주제는 “스팸방지. 릴레이방지” 로 진행 할 예정이다.

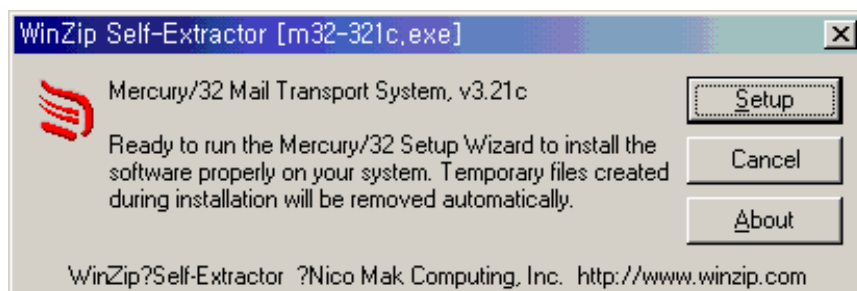
작성자 : 정상목 (drcom@drcom.knue.ac.kr) , <http://drcom.knue.ac.kr>

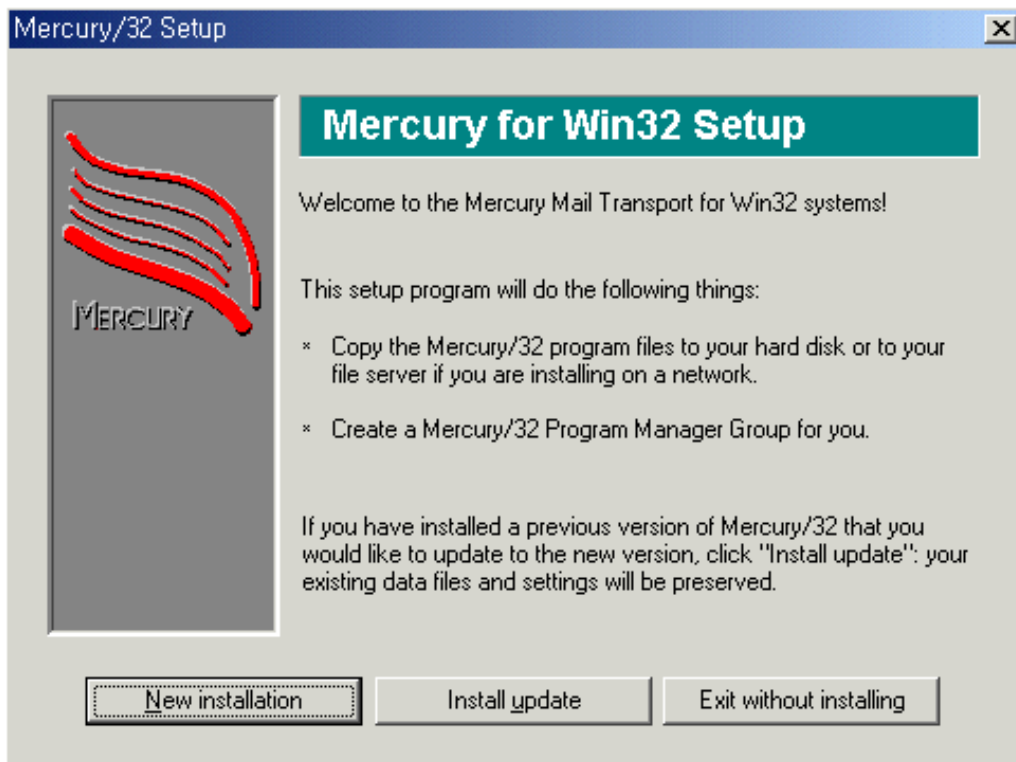
Merqury 메일 서버는 설치가 쉬우며 인스톨 또한 다양한 옵션을 지원한다. Emvac 에서는 별도의 Plug-in 을 설치해야만 하는 것을 Merqury 에서는 자체에서 모두 지원한다. 자체 메일 프로그램을 내장하고 있으며 외부에서 Relay 메일을 막아 준다. 또한 필터 링 기능과 스팸방지가 있어 원하지 않은 메일을 자동 필터 링 해준다.

Mercury Mail Server 는 엄밀히 말하면 FreeWare 도 ShareWare 도 아니다. 보통 DonorWare 라고 부른다. 한 번 써보고 좋으면 돈을 기증하면 되는 것이다. 물론 기증을 안하셔도 상관은 없다. 우리나라에서는 보기 드문 외국에만 존재하는 SoftWare 의 한 종류이다. 허기야 우리나라에선 크게 Freeware, shareware 둘 중에 하나가 다 이지만.

1. Mercury 설치

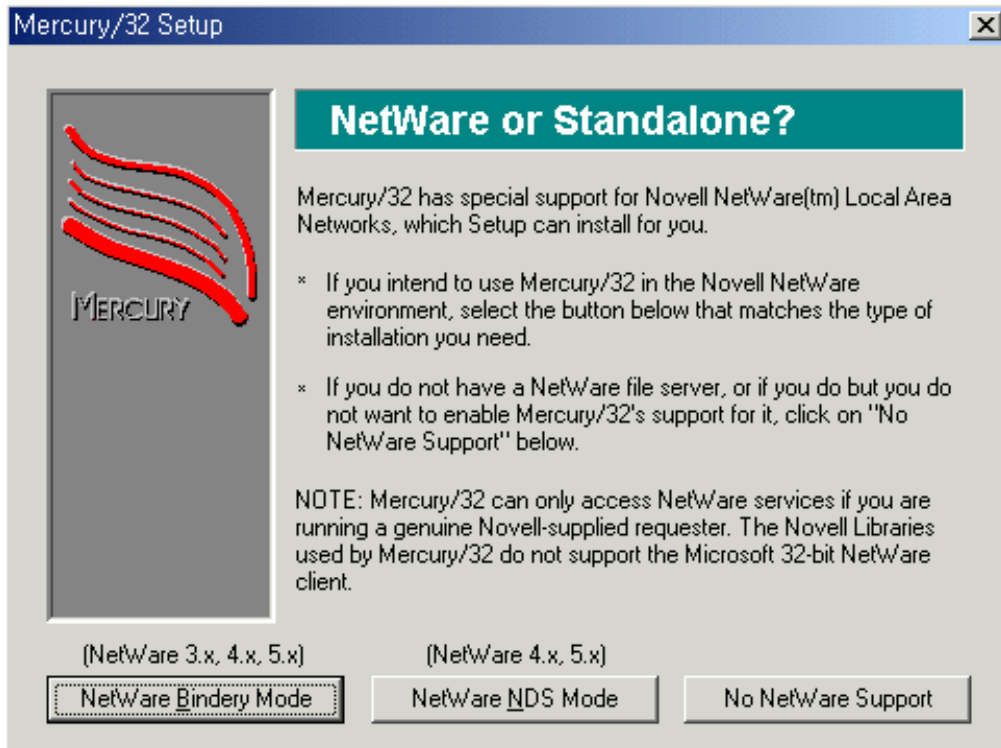
1-1. 다운 받은 파일을 실행시킨다. 그럼 아래와 같은 초기 시작화면이 뜨게 된다. Setup 을 실행한다. 현재 자료실에 올려 놓은 Merqury 는 3.21C 버전이다.



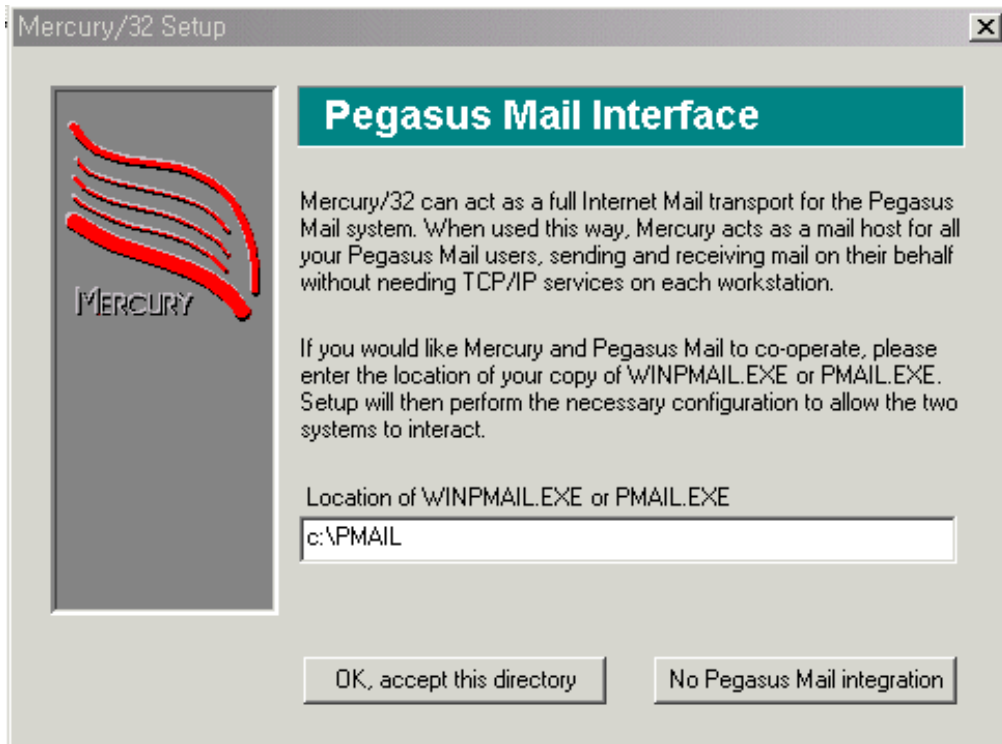


1-2. setup 실행 후 나오는 설치관련 질문에 **New Installation** 를 선택하여 설치를 진행한다.

1-3. 아래에 나오는 화면은 Install 을 진행할 때 옵션으로 나오는 파일이다. NetWare 를 사용하고 있느냐는 질문이다. 보통 Netware 는 사용하지 않으므로 선택하지 말고 [**No, NetWare Support Button**]을 선택해서 설치한다.

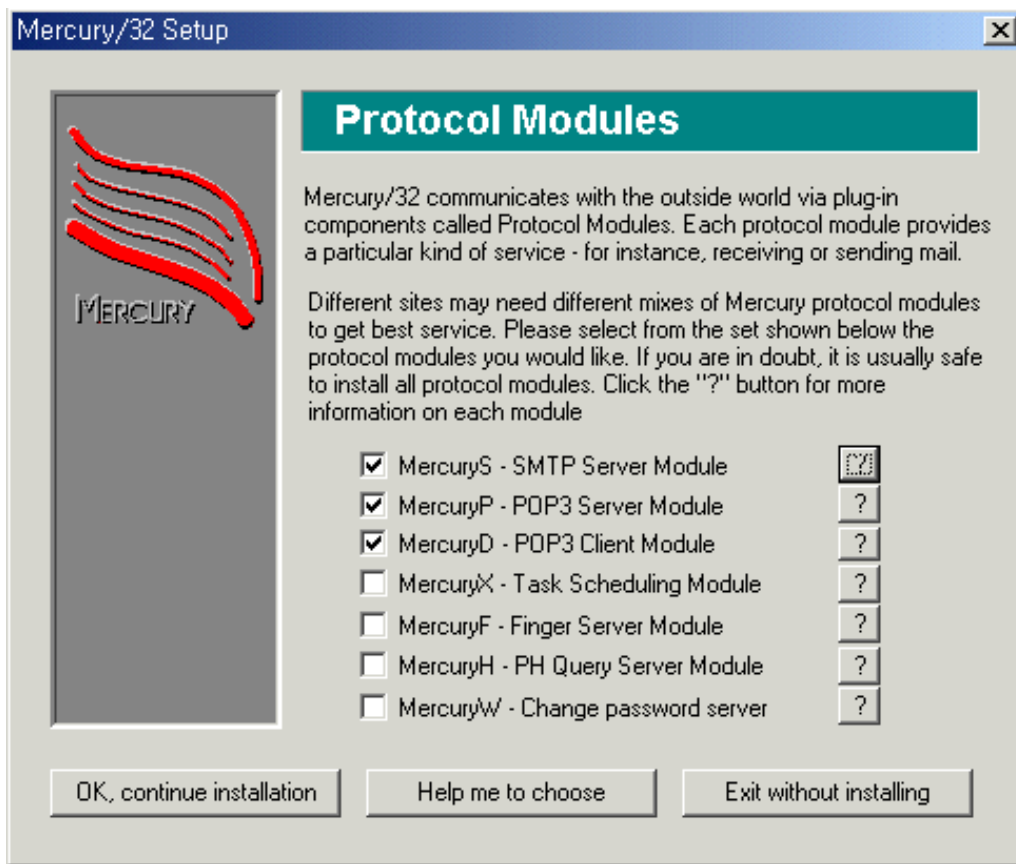


1-4. 아래에 나와있는 화면은 Pegasus Mail 을 사용할 것이냐는 질문이다. 예전에 MS 사에서 Outlook Express 가 나오기 전까지 Mail 시장을 장악하고 있던 mail 이 Pegasus Mail 인데 지금은 맛간 mail 이다. 여기서 Pegasus Mail 을 사용하지 않을 것이다. 생각 있는 분의 설치해서 써라. 그냥 써보는 것도 좋을 듯싶다. 하지만 필자는 설치하지 않는다. (No, Pegasus Mail Integration 을 선택해서 설치합니다.). 만일 사용할 의사가 있다면 (OK, accept this directory)를 선택한다. 사용법은 다른 메일 프로그램과 같다. 근데 설치 안하는게 좋다. 혹시 나비다드나 님다에 질린 사람은 써봐도 좋다. ^^; 어디까지나 권장 사항이다.

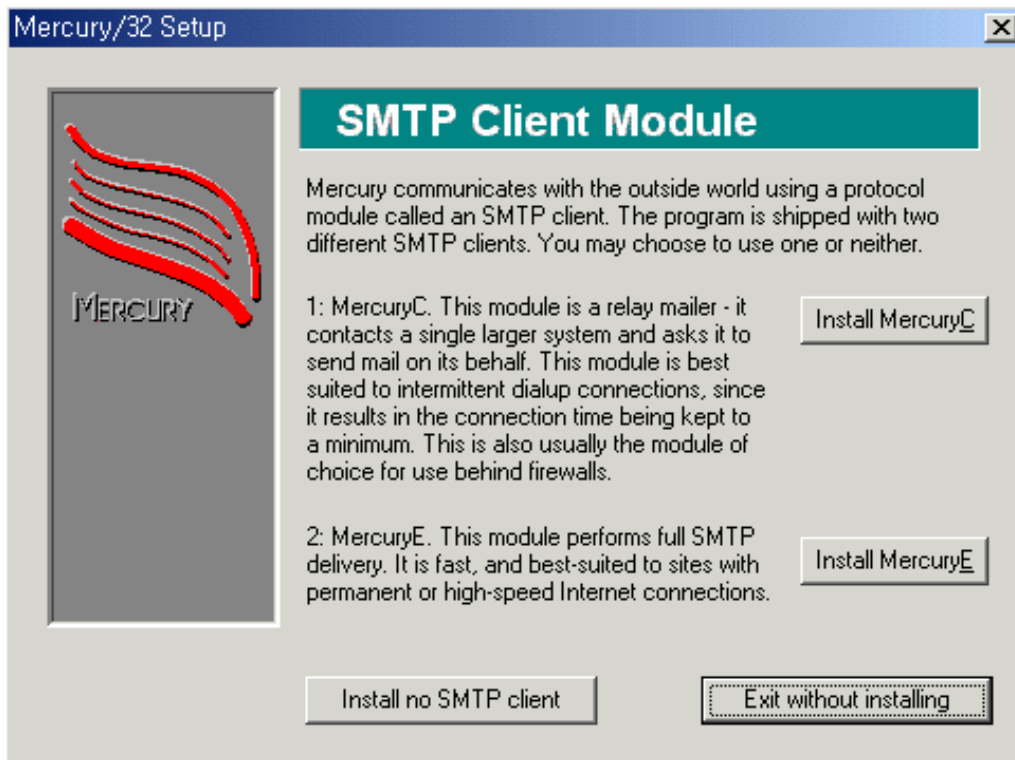


1-5. 하단에 나와있는 화면은 Mercury Mail Server 를 사용하면서 사용할 Protocol Module 들을 선택하는 화면이다. 다른 것은 특별히 선택하실 필요가 없다. 심심하다고 다른 거 건들지 마라. 해보니까 괜히 설정만 복잡하고 어려워진다. 아래와 같이 (MercuryS - SMTP Server Module, MercuryP - POP3 Server Module, MercuryD - POP3 Client Module) 이렇게 세개만 선택해 주고 다음으로 넘어간다.

(Ok, Continue Installation)을 Click 해서 다음으로 넘어간다.



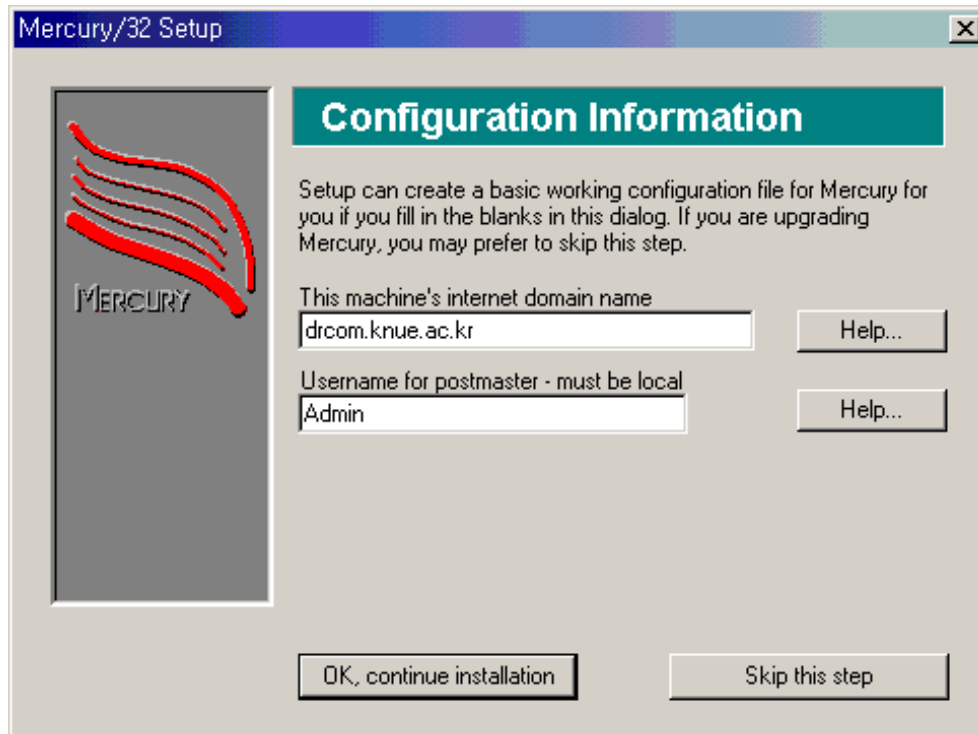
1-6. 아래에 나온 화면은 SMTP Client Module 에 관련된 화면입니다. 당근 Client Module 이 있어야 한다. Full SMTP Delivery 를 선택하셔야 합니다. (Install MercuryE 을 선택해서 설치하기 시기를 권장한다.)



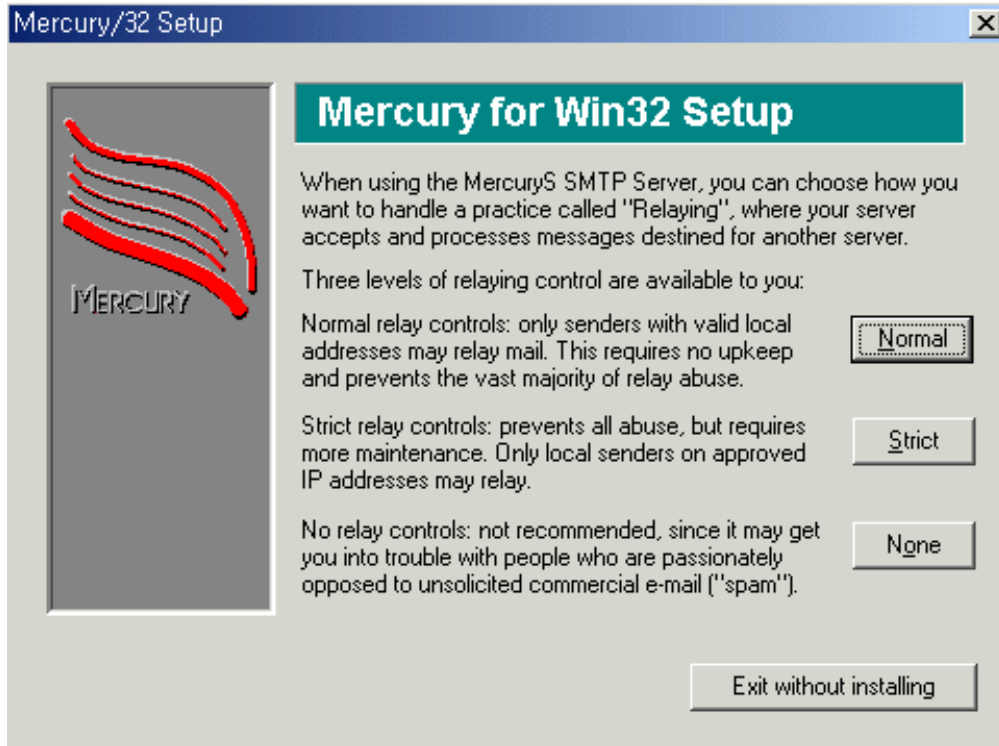
1-7. 아래에 나와 있는 화면은 Configuration Information 에 대한 내용이다. 자신이 가지고 계신 도메인 이름과 Mail Server 를 관리할 수 있는 Admin 이름을 적어주는 곳이다. 아래 화면에 나와있는 내용은

도메인 이름 : drcom.knue.ac.kr

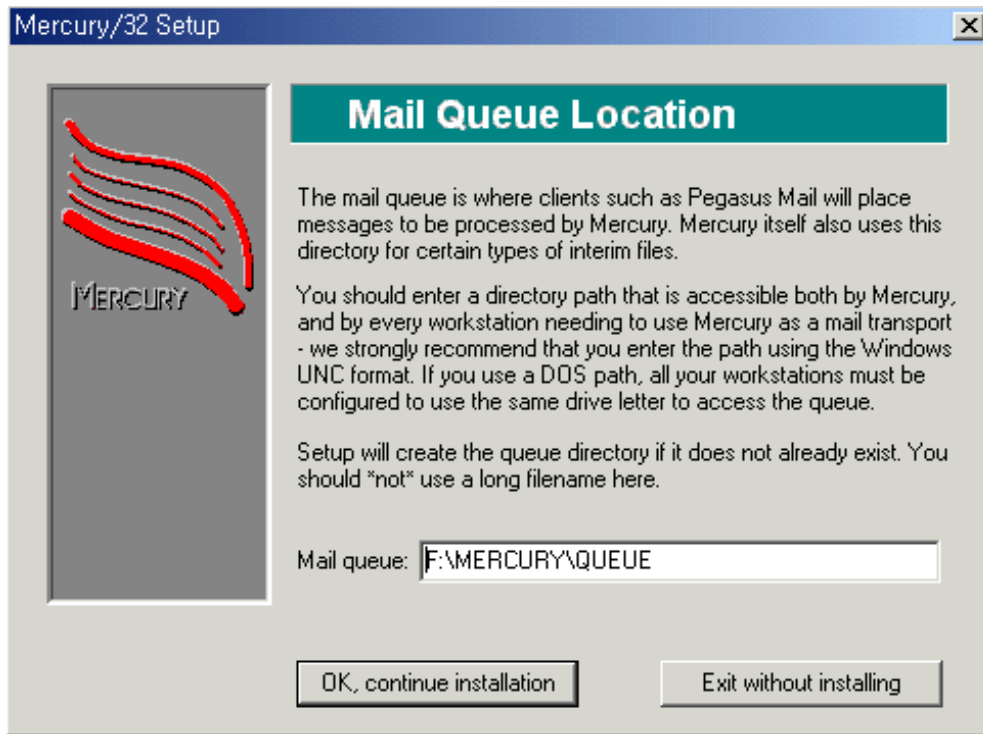
Username for postmaster : 관리자 계정이다. 즉, Admin@drcom.knue.ac.kr 과 같은 메일 ID 가 생긴 것을 의미한다. 나중에 사용자는 추가할 수 있으니 넘 쫓지마라. (Ok, Continue Installation 을 선택해서 다음으로 넘어간다.)



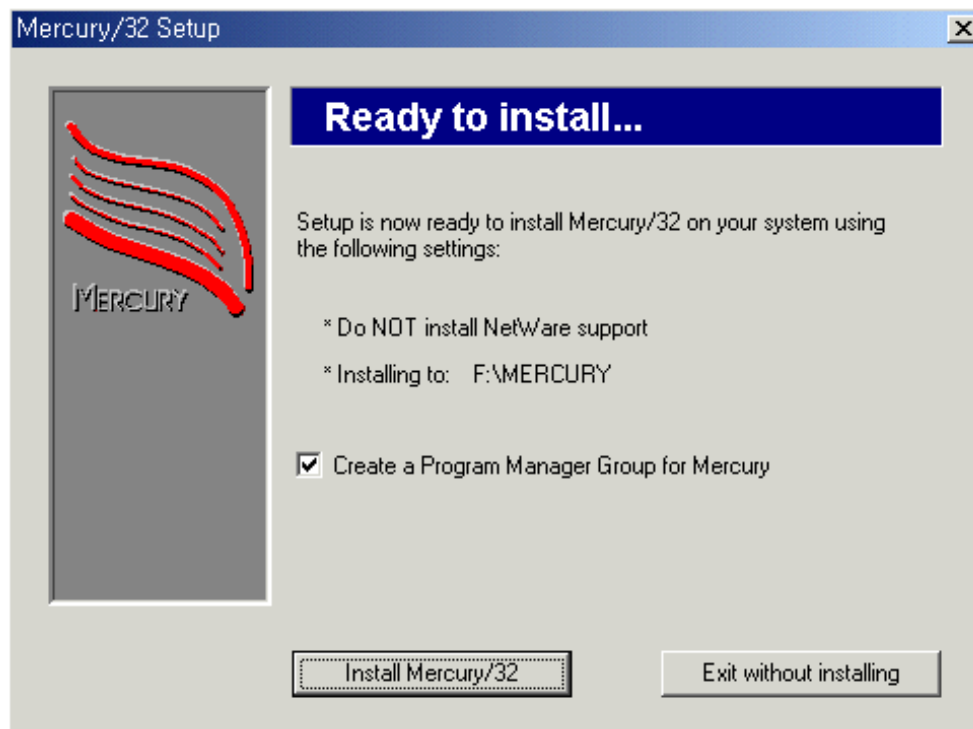
1-8. 아래에 나와있는 화면은 Mercury for Windows32 Setup 이라는 화면이다. 이 화면에선 어떤 방식으로 Install 을 할 것이냐를 선택합니다. 일반적으로 Normal 을 Click 해서 다음으로 넘어간다.



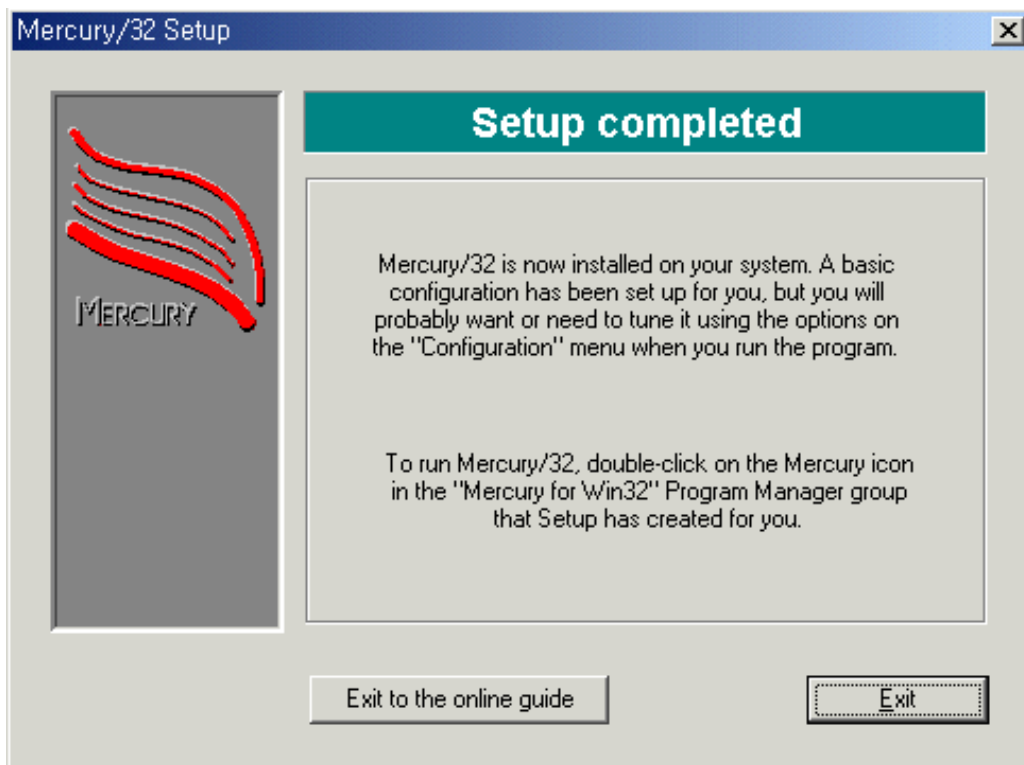
1-9. 아래에 나온 화면은 Mail Queue location 에 관련된 화면이다. 별다르게 손댈 거 없고 물론 Default 로 설정된 대로 그대로 지나가면 된다. (Ok, Continue Installation 을 선택해서 설치를 계속하자.)



1-10. 아래에 나와있는 화면은 Ready to Install 에 대한 내용이다. 지금까지 설정한 Option 대로 설치를 시작하는 것입니다. 이제부터가 진짜 Install 을 시작하는 것이다. **Create a Program Manager for Mercury** 는 물론 프로그램그룹을 생성하셔야 하니까 Check 를 해주어야 한다. (**Install Mercury 32** 을 선택해서 Install 을 하라)



1-11. 아래에 나와있는 화면은 Setup Completed 화면이다. Install 이 완료되면 완료되었다는 마지막 화면이 뜨는 것이다.

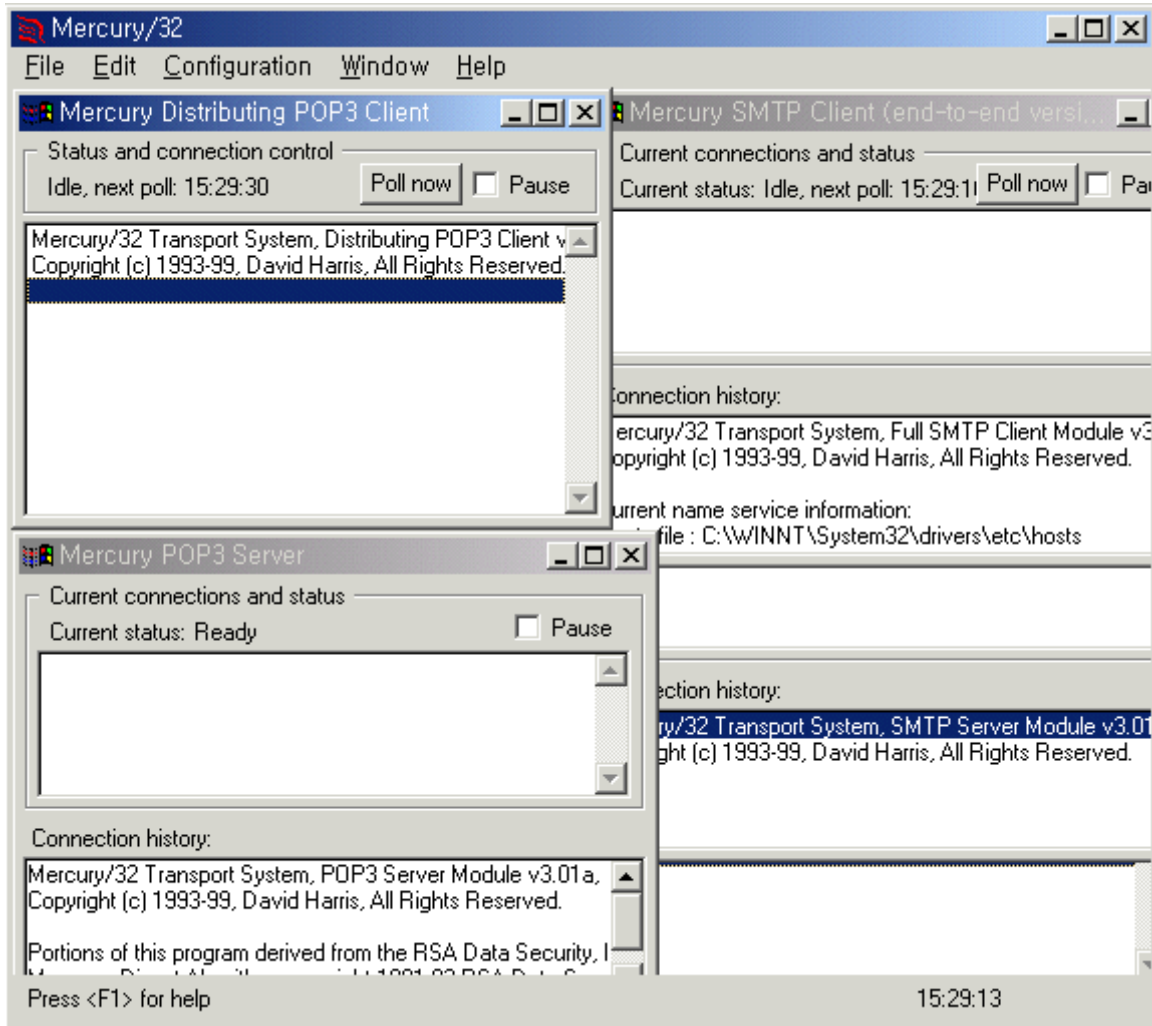


2. Mercury 설정 방법

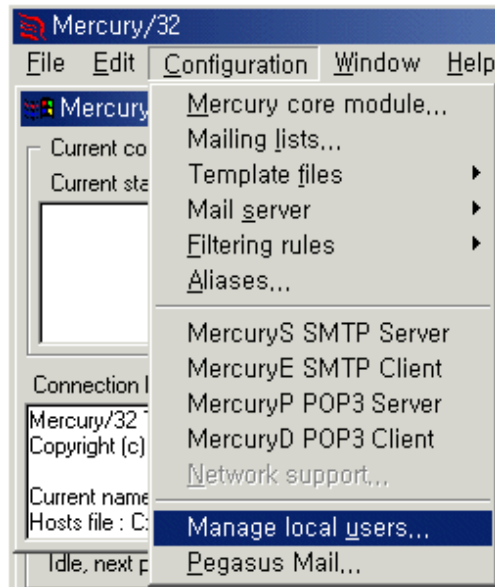
이제 Program 을 Install 하셨으면 프로그램메뉴에 [Mercury for Win 32]라는 프로그램 그룹이 생겼을 것이다. 그 곳에서 [Mercury for Win 32]을 Click 하여 MerCury Mail Server 를 실행한다.

아래에 나온 화면은 Mercury 를 실행시킬 때 나오는 메인 화면이다. 아래와 같이 창이 다섯 개가 떠야 정상적으로 Install 을 한 것이다.

- ① Mercury Distributing POP3 Client.
- ② Mercury SMTP Client
- ③ Mercury POP3 Server
- ④ Mercury SMTP Server
- ⑤ Mercury Core Process

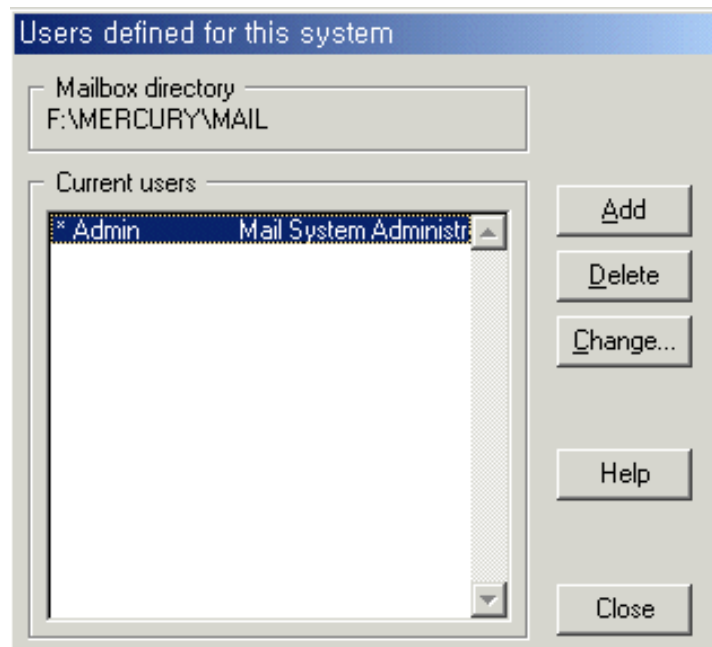


아래에 나와있는 화면은 Configuration 메뉴이다. 나머지는 특별히 건드리실 필요는 없다. 간단하게 User 를 설정하시면 Mercury 의 설정이 끝나는 것이다. 일단 아래 화면에 나와있는 것처럼 Configuration 메뉴의 Manage Local User 메뉴를 선택한다. 이 곳은 도메인에 대한 사용자를 설정하여 주는 부분이다.



3. Mercury User 설정 방법

이제 Users Defined for this System 이라는 Pop Up Menu 가 생겼을 것이다. 이 곳에서 Mercury Mail Server 에 접속할 사용자들을 추가/삭제/ 수정하실 수 있다. 사용자 추가를 위해 Add 을 클릭한다.



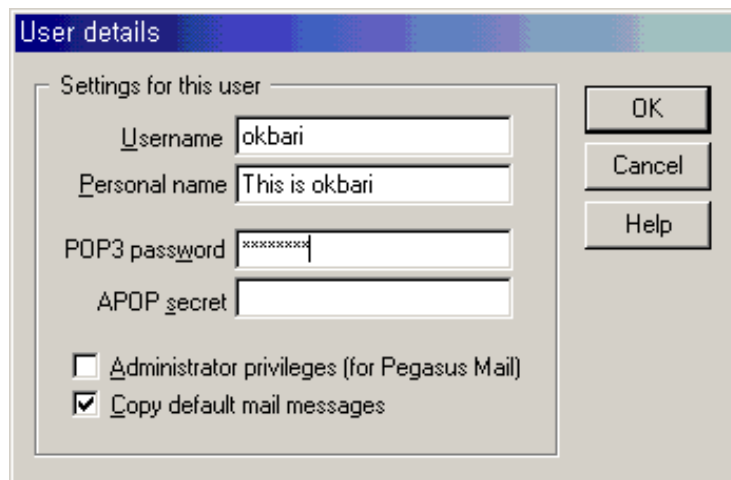
아래에 나와있는 화면은 User Details 메뉴이다.

사용자를 추가하는 화면이다. 여기서 사용자 ID 와 암호를 설정하실 수가 있다.

아래 화면에 대해서 설명을 하자면

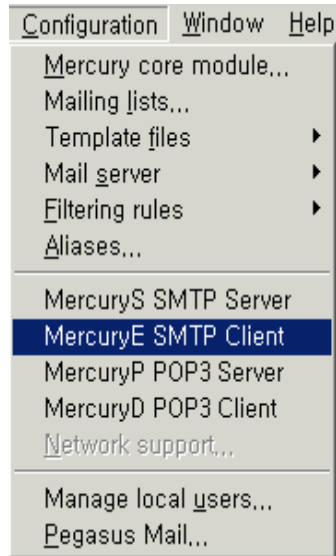
- User ID : okbari
- 상세이름 : This is okbari
- Password : 1004okbari

로 설정한 것이다. OK 를 Click 하시면 사용자가 추가 된 것을 확인하실 수 있다.
삭제/수정도 마찬가지로 방법으로 하면 된다.



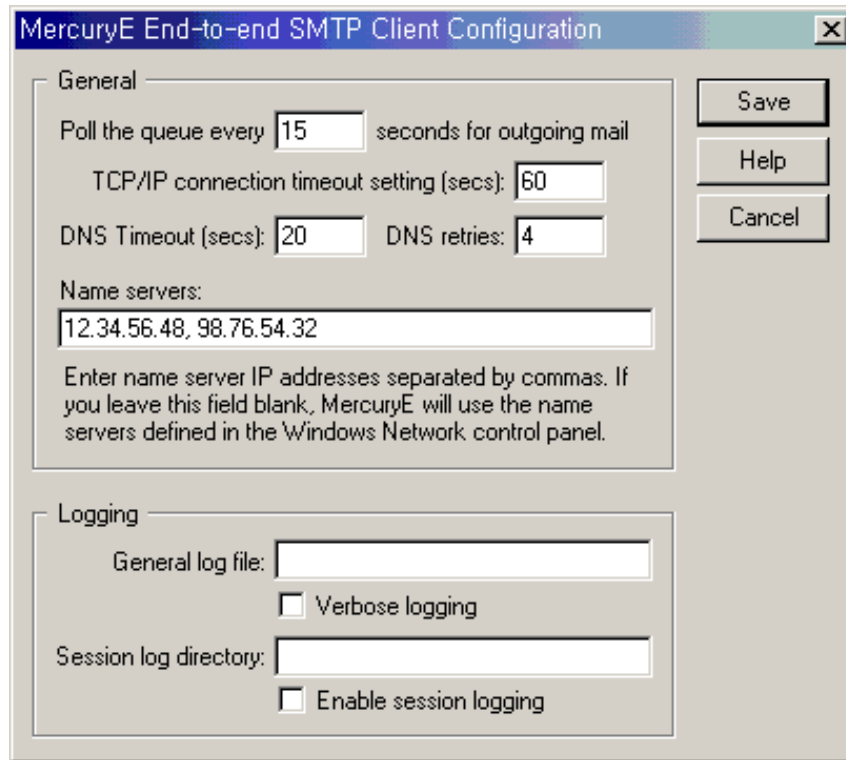
4. Mercury 설정 방법

Mercury Mail Server 메뉴에서 아래 그림과 같이 Configuration 의 MercuryE SMTP Client 메뉴를 선택한다. SMTP Client 의 DNS 설정을 위한 것이다.



아래에 나와있는 화면이 SMTP Client Configuration 이다. 나머지 부분은 설정을 하지 않으셔도 됩니다. 아래 네임서버만 적어 주면 된다. 유동 IP 의 경우 SMTP Client 의 DNS 주소를 적어 주셔야 Mail Server 운영이 가능 한다. DNS 주소는 끊기지 않는 Server 를 적어 주면 된다. 소유하고 있는 DNS 주소를 알고 있으면 그 것을 적어 주면 된다. 잘 모르실 경우에는 다음과 같이 적어 준다.

세 개의 IP 주소를 적어보겠다. 12.34.56.78, 98.76.54.32 잘 보라. IP 가 두 개 적혀 있다. 구분 자는 **콤마(,)**이다. 다 적었으면 **Save** 를 Click 하여 저장을 한다. 지금부터는 mail Server 운영이 가능하다. 물론 Mercury 실행을 다시 시킨다.



이상으로 Mercury/32 Mail Server 에 대한 설정을 마쳤다. 다음시간에는 릴레이 방지와 스팸방지, 필터링에 관한 내용을 다루어 보겠다.

이상.

